

«СОГЛАСОВАНО»



И.о. начальника управления
образования
И.В.Ратобыльских
«10» августа 20 16 г.

«УТВЕРЖДАЮ»



директор МБДОУ
детский сад «Березка»
Т.Н. Лобода
«10» августа 20 16 г.

«СОГЛАСОВАНО»



Начальник ОГИБДД МО МВД
РФ "Очерский" майор полиции
А.П. Каракулов
«10» августа 20 16 г.

ПАСПОРТ

дорожной безопасности образовательной организации

Муниципального бюджетного дошкольного образовательного учреждения

детский сад «Березка»

структурное подразделение по адресу:

Очерский район, д.Лужково ул.Заречная 80

Общие сведения

Муниципальное бюджетное дошкольное образовательное учреждение детский сад «Березка»

Тип ОУ дошкольное учреждение

Юридический адрес ОУ: 617140, ул. Большевистская, 52а г. Очер, Пермского края

Фактический адрес ОУ: 617140, ул. Заречная, 80 д. Лужково, Пермского края

Руководители ОУ:

Директор Лобода Татьяна Николаевна 8-34 (278) 3-54-89
(фамилия, имя, отчество) (телефон)

Заместитель директора по воспитательно-методической работе Федотова Ольга Юрьевна 8-34 (278) 3-17-01
(фамилия, имя, отчество) (телефон)

Воспитатель, ответственный за функционирование ДОУ Ончукова Антонина Николаевна 8-34 (278) 3-67-26
(фамилия, имя, отчество) (телефон)

Ответственные работники муниципального органа образования специалист по созданию безопасных условий имущественного комплекса образовательных организаций и охране труда Управления образования Пономарева Ольга Владимировна
(фамилия, имя, отчество)

8-34 (278) 3-03-60
(телефон)

Ответственные от Полиции Младший лейтенант полиции инспектор по пропаганде ПДД Полуяхтов Егор Сергеевич
(должность) (фамилия, имя, отчество)

8 9194792333
(телефон)

_____ (должность)

_____ (фамилия, имя, отчество)

_____ (телефон)

Руководитель или ответственный
работник дорожно-эксплуатационной
организации, осуществляющей
содержание УДС*

_____ (фамилия, имя, отчество)

_____ (телефон)

Руководитель или ответственный
работник дорожно-эксплуатационной
организации, осуществляющей
содержание ТСОДД*

_____ (фамилия, имя, отчество)

_____ (телефон)

Количество воспитанников: 26 человека

Наличие уголка по БДД нет

(если имеется, указать место расположения)

Наличие класса по БДД нет

(если имеется, указать место расположения)

Наличие автогородка (площадки) по БДД нет

Наличие автобуса в ОУ нет

(при наличии автобуса)

Владелец автобуса _____

(ОУ, муниципальное образование и др.)

Время занятий в ОУ: в ходе образовательной деятельности в режиме дня

Телефоны оперативных служб:

МЧС- 01 (010)

Полиция- 02 (020)

Скорая помощь- 03 (030)

ЕДС- 112

* Дорожно-эксплуатационные организации, осуществляющие содержание УДС, несут ответственность в соответствии с законодательством Российской Федерации (Федеральный закон «О безопасности дорожного движения» №196-ФЗ, КоАП, Гражданский кодекс).

Содержание

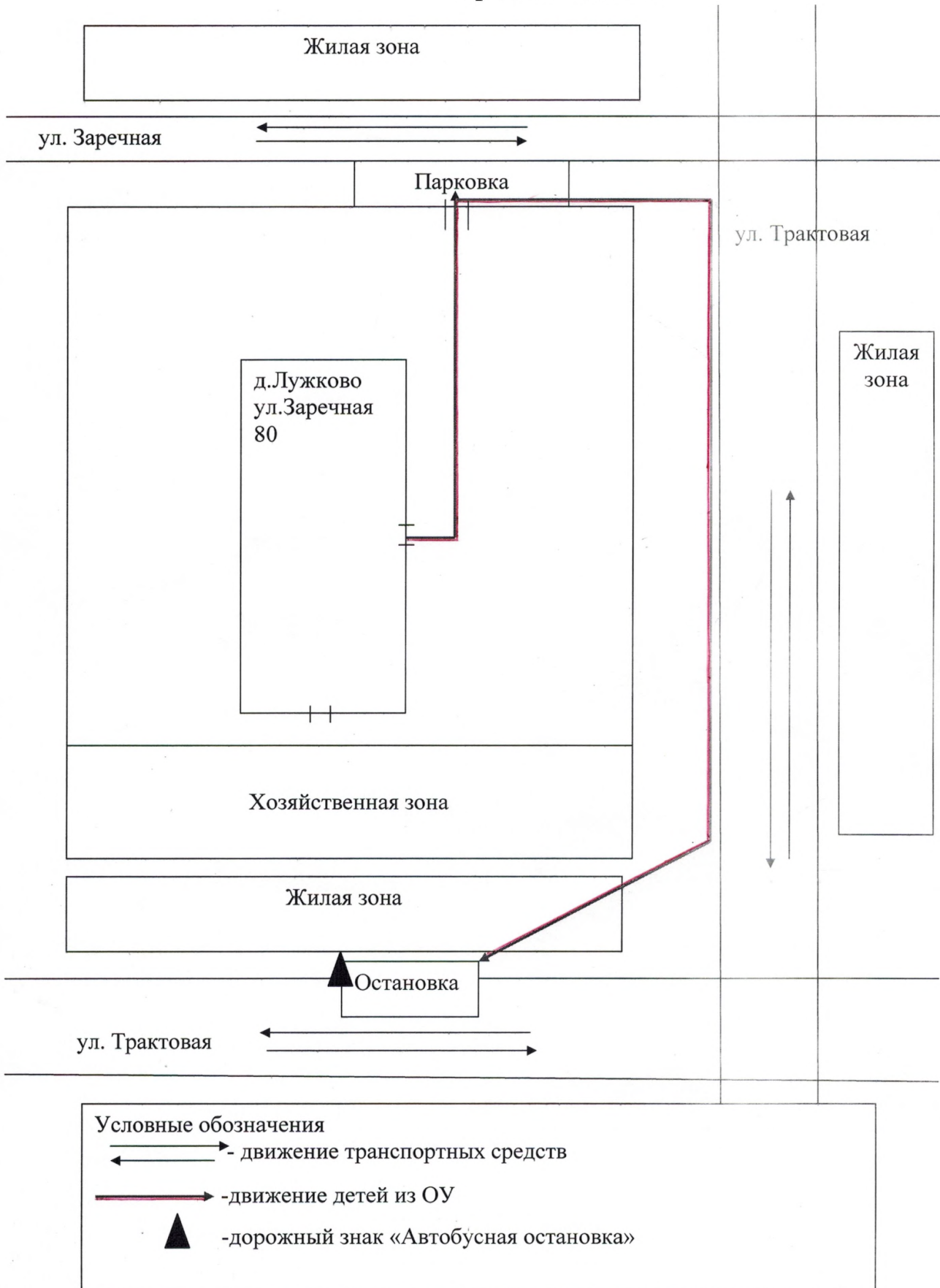
I. План-схемы ОО.

- 1) район расположения ОУ, пути движения транспортных средств и детей (учеников, обучающихся);
- 2) организация дорожного движения в непосредственной близости от образовательного учреждения с размещением соответствующих технических средств, маршруты движения детей и расположение парковочных мест;
- 3) маршруты движения организованных групп детей от ОУ к стадиону, парку или к спортивно-оздоровительному комплексу;
- 4) пути движения транспортных средств к местам разгрузки/погрузки и рекомендуемых безопасных путей передвижения детей по территории образовательного учреждения.

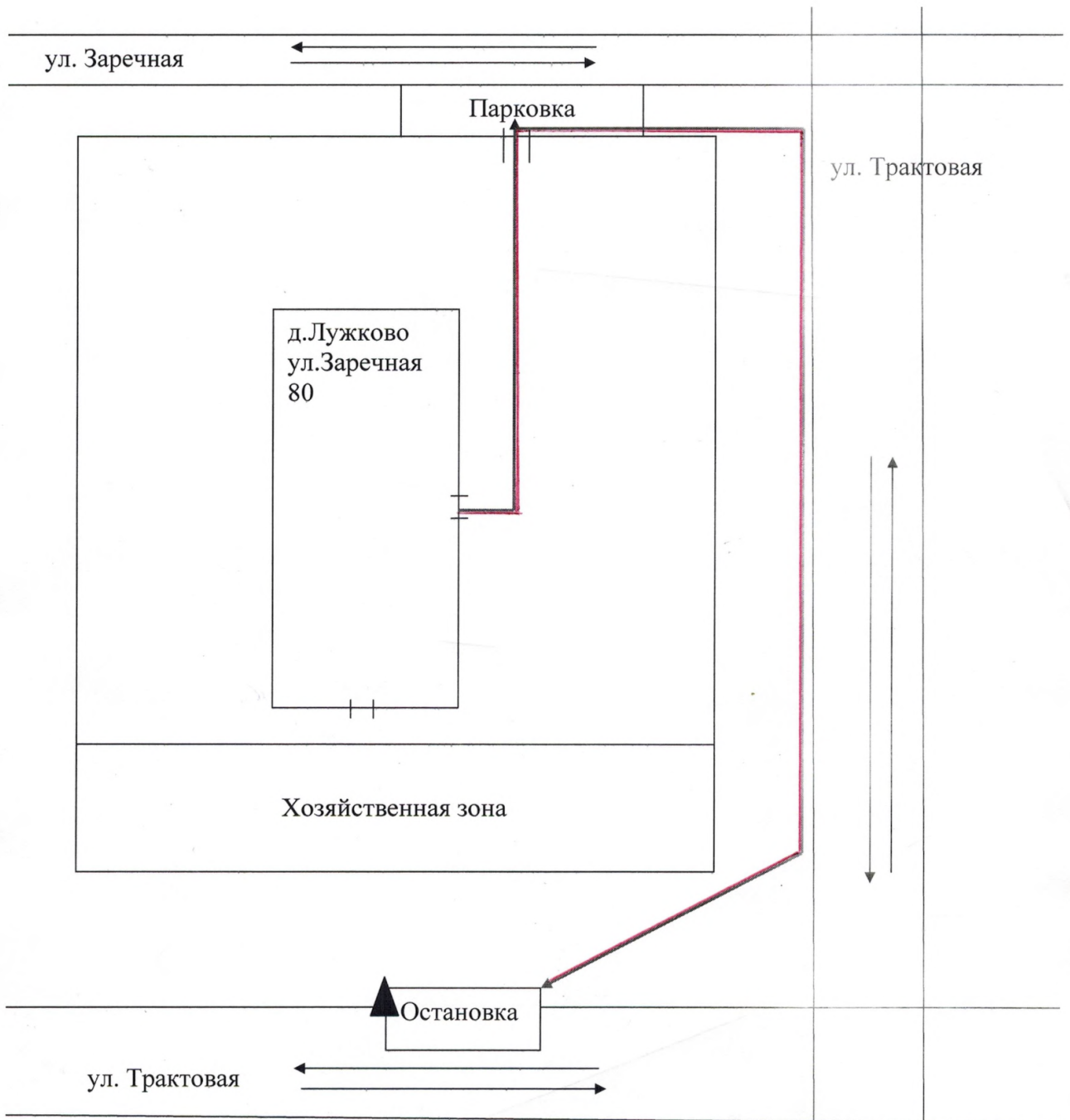
II. Информация об обеспечении безопасности перевозок детей специальным транспортным средством (автобусом).

І. План-схемы ОО.

1. План-схема района расположения ОУ, пути движения транспортных средств и детей.

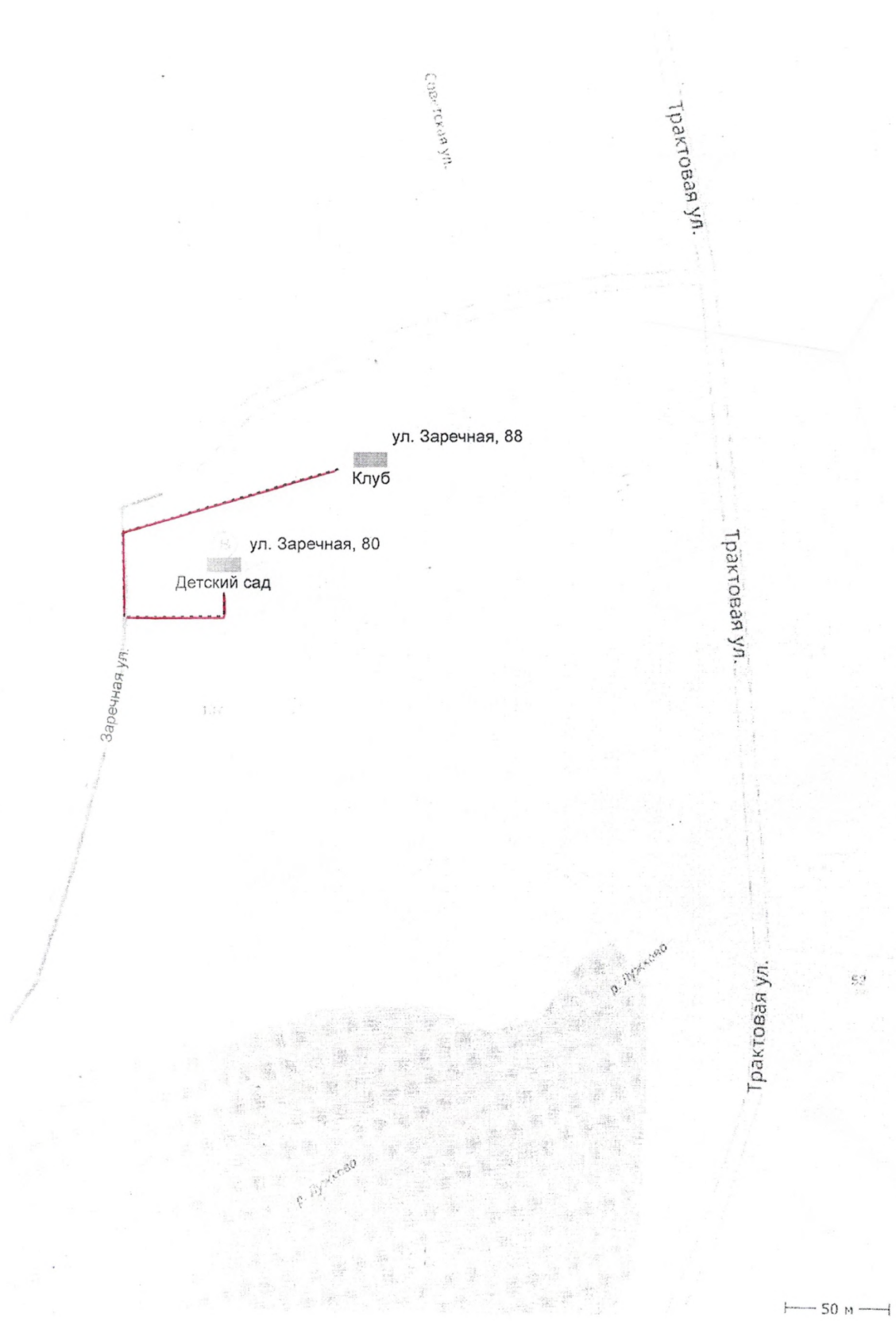


2. Организация дорожного движения в непосредственной близости от образовательного учреждения с размещением соответствующих технических средств, маршруты движения детей и расположение парковочных мест.

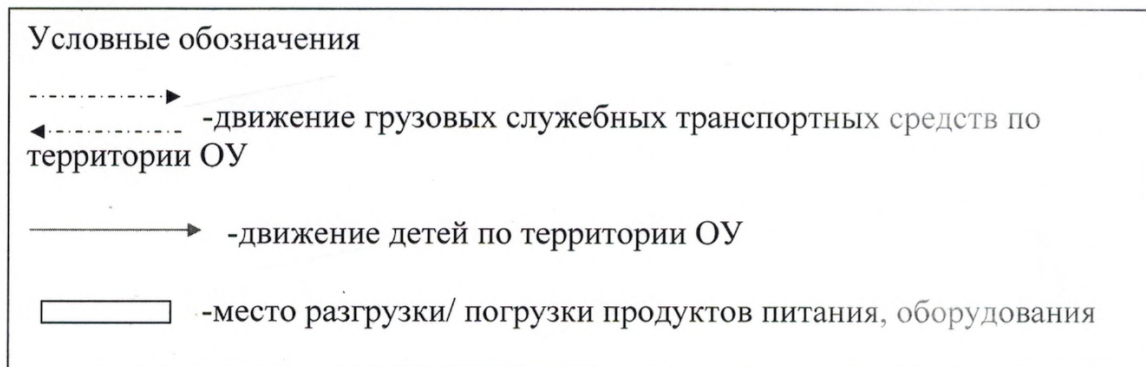
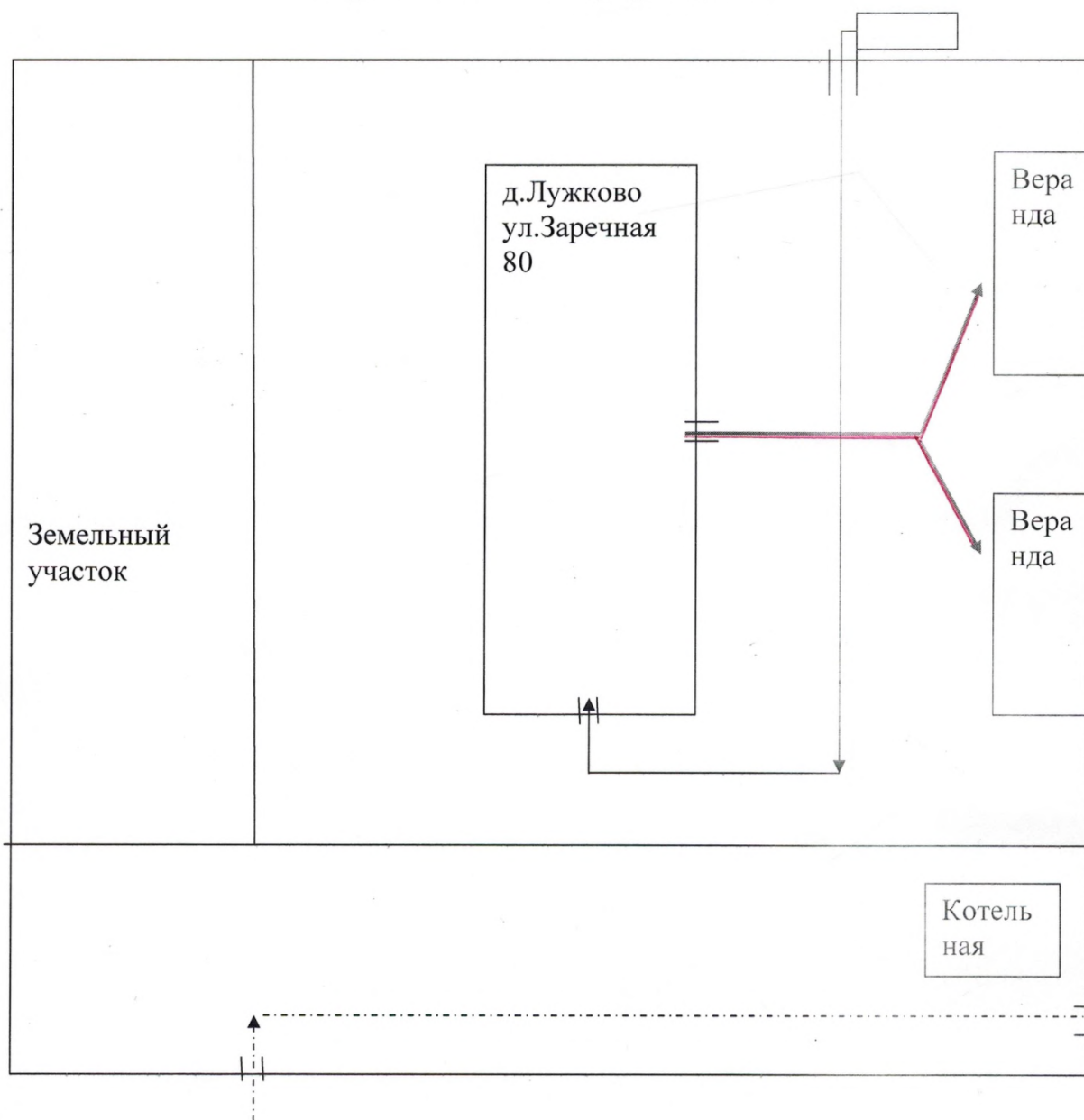


Условные обозначения	
	- движение транспортных средств
	- движение детей из ОУ
	- дорожный знак «Автобусная остановка»

3. Маршруты движения организованных групп детей от ОУ к клубу



4. Пути движения транспортных средств к местам разгрузки/погрузки и рекомендуемых безопасных путей передвижения детей по территории образовательного учреждения.



**II. Информация об обеспечении безопасности перевозок детей
специальным транспортным средством (автобусом).**

- МБОУ ОСОШ №1
- МБОУ ДОД Очерская детская юношеская спортивная школа

Лист замечаний и предложений.

Лист согласования.